

MINI CALVADOS CUP

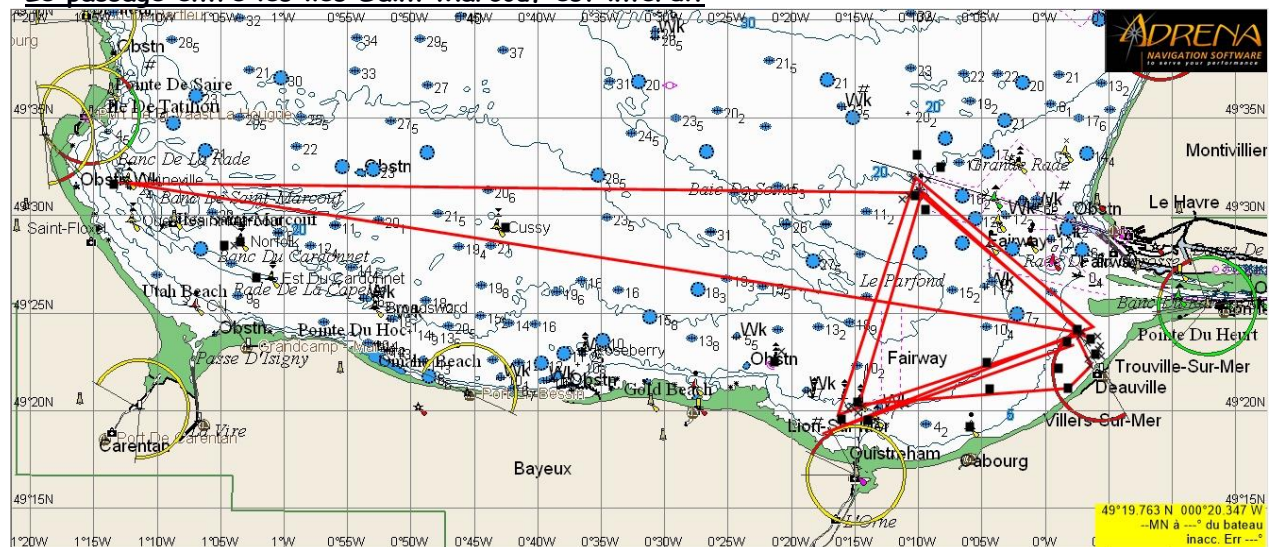
AVENANT N°1 AUX IC

10.1 LIRE : Parcours 233 milles

Départ

- Bouée cardinale Est Semoy pos : 49°24.1N - 0°02.3E à contourner et à laisser à tribord
- Bouée gonflable Karver pos : 49°22.2N - 0°03.4E à laisser à tribord
- Bouée gonflable Deauville Yacht Club pos : 49°21.2N - 00°02.05E à laisser à tribord
- Bouée cardinale Est Ouistreham à laisser à tribord 49°20.4N - 0°14.8W
- Bouée Marque d'eaux saines du Havre (LHA) à contourner et à laisser à tribord 49°31.4N - 0°09.9W
- Bouée Cardinale West Ratelets à laisser à bâbord 49°25.3N - 00°01.8E
- Bouée cardinale Est Semoy pos : 49°24.1N - 0°02.3E à contourner et à laisser à tribord
- Bouée (cloche) cardinale Nord les essarts de Langrune (non éclairée) à laisser à bâbord 49°22.6N - 0°21.35W
- Bouée cardinale West Quineville à contourner et à laisser à tribord 49°31.8.0N - 1°12.4W
- Bouée Marque d'eaux saines du Havre (LHA) à contourner et à laisser à tribord 49°31.4N - 0°09.9W
- Bouée Cardinale West Ratelets à laisser à bâbord 49°25.3N - 00°01.8E
- Bouée cardinale Est Semoy pos : 49°24.1N - 0°02.3E à contourner et à laisser à tribord
- Bouée cardinale Est Ouistreham à laisser à tribord 49°20.4N - 0°14.8W
- Bouée Marque d'eaux saines du Havre (LHA) à contourner et à laisser à tribord 49°31.4N - 0°09.9W
- Bouée Cardinale West Ratelets à laisser à bâbord 49°25.3N - 00°01.8E
- Bouée cardinale Est Semoy pos : 49°24.1N - 0°02.3E à contourner et à laisser à tribord
- Bouée cardinale Est Ouistreham à contourner et à laisser à tribord 49°20.4N - 0°14.8W
- Bouée Marque d'eaux saines du Havre (LHA) à contourner et à laisser à tribord 49°31.4N - 0°09.9W
- Bouée Cardinale West Ratelets à laisser à bâbord 49°25.3N - 00°01.8E
- Bouée cardinale Est Semoy pos : 49°24.1N - 0°02.3E à contourner et à laisser à tribord
- Bouée cardinale Est Ouistreham à contourner et à laisser à tribord 49°20.4N - 0°14.8W
- Bouée cardinale Est Semoy pos : 49°24.1N - 0°02.3E à laisser à bâbord (arrivée)

Le passage entre les iles Saint Marcouf est interdit



7

Programme, LIRE :

Départ jeudi 8 octobre 2020 à 15h00 (1er signal d'avertissement 14h52)

11h30 : remise des téléphones au PC course

Samedi 10 octobre 2020 11h00 remise des prix

Le Président du Comité de Course

Patrick Maurin